

# COMITÊ DE ÉTICA EM PESQUISA

CEP - Comitê de Ética em Pesquisa com Seres Humanos  
<https://www.unifran.edu.br/comite-de-etica-em-humanos/>

CEUA - Comissão de Ética no Uso de Animais  
<https://www.unifran.edu.br/comite-de-etica-em-animais/>

*"A ética da vida apresenta-se como um dos grandes desafios a ser enfrentado por aqueles que se preocupam com a conduta humana diante de situações que envolvem o próprio homem, no plano de sua vida biológica, moral e social."  
Ana Cláudia Puggina e Maria Júlia da Silva.*



**UNIFRAN**  
Universidade  
de Franca

CEP/UNIFRAN

# PESQUISA COM SERES HUMANOS SEM CAUSAR DANOS

## Quando recorrer ao CEP?

Quando for desenvolver um projeto de pesquisa envolvendo seres humanos, direta ou indiretamente, seja para iniciação científica, trabalho de conclusão de curso de graduação, dissertação, tese ou outra pesquisa independente, seguindo as Resoluções 466/12 e 510/16 do Conselho Nacional de Saúde.

## Como submeter seu projeto de pesquisa ao CEP?

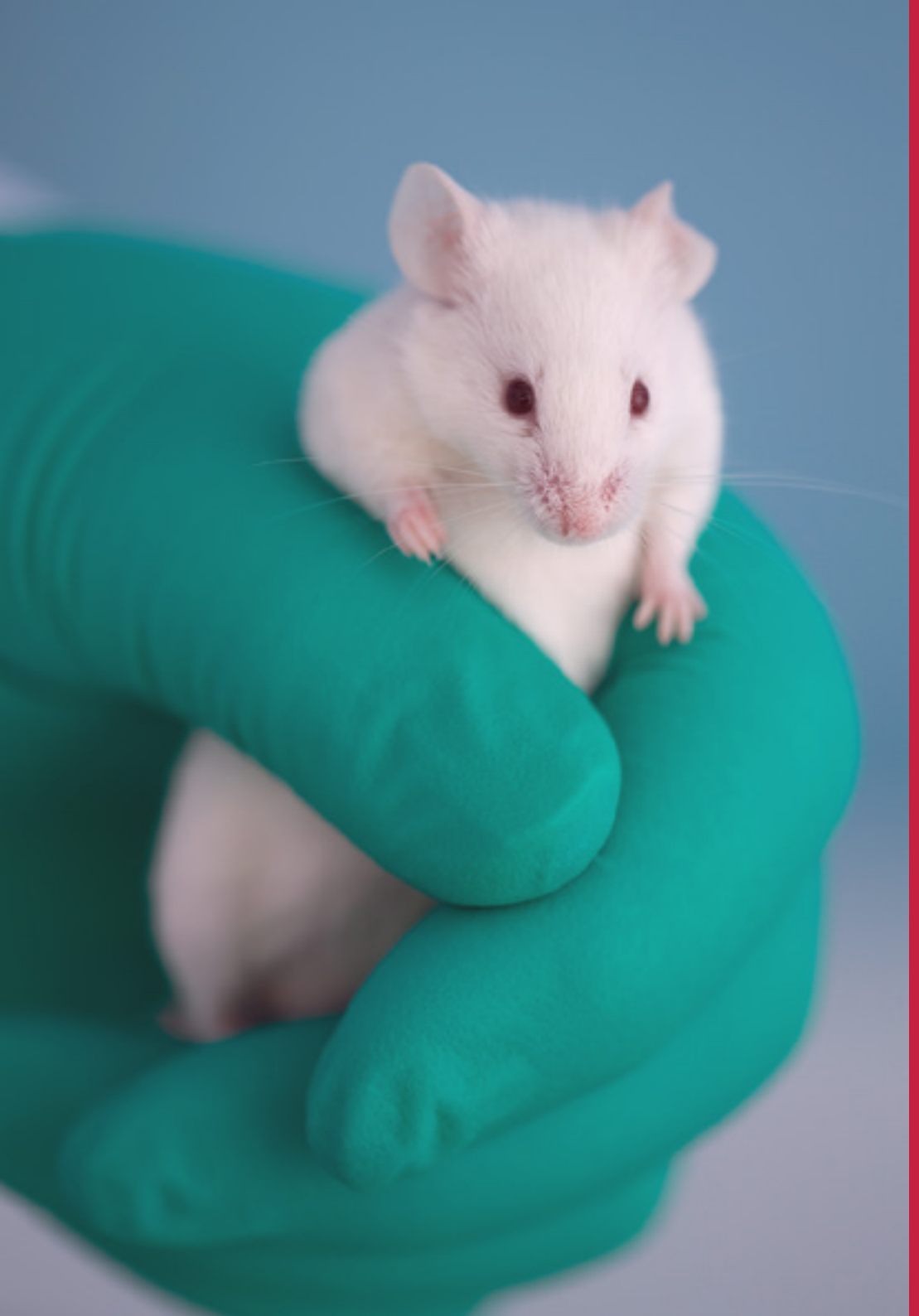
A submissão de trabalhos é feita pelo Sistema Plataforma Brasil no link: [www.plataformabrasil.saude.gov.br](http://www.plataformabrasil.saude.gov.br). No site da UNIFRAN (A UNIFRAN – Comitê de Ética em Pesquisa) há normas, manuais, documentos obrigatórios e demais orientações para a submissão. Os projetos devem ser encaminhados com 15 dias de antecedência da reunião, respeitando prazos para avaliação do relator.



*"A pesquisa só se justifica se houver algum benefício esperado, se os riscos para cada grupo ou participante da pesquisa não excedam os benefícios potenciais e se o ônus e bônus sejam repartidos de forma equânime."*

**Palácios, M.**

Ética na pesquisa – 1. Ética em pesquisa em seres humanos. In: Palácios, M.; Martins, A. & Pegoraro, O. A. (Org.) (2001). Ética, ciência e saúde: desafios da bioética. Petrópolis, RJ: Vozes, 2001.



**CEUA/UNIFRAN**

# **PESQUISA E ENSINO NO USO DE ANIMAIS**

Seguindo as últimas recomendações do CONCEA (Conselho Nacional de Controle de Experimentação Animal) e a tendência internacional, os membros da CEUA/UNIFRAN em suas avaliações, baseiam-se no programa "3Rs" (redução, refinamento e substituição) com o propósito de reduzir o número de animais utilizados e melhorar os resultados dos estudos ou pesquisa.

## **Quando recorrer à CEUA?**

Sempre que as atividades de ensino ou pesquisa envolvam animais do filo Chordata, subfilo Vertebrata.

## **Como submeter seu projeto de pesquisa a CEUA?**

A submissão e avaliação de trabalhos são realizadas por meio do Sistema CEUA/UNIFRAN, disponível em <http://sistemaceua.unifran.edu.br/>. A submissão sempre deve ser feita pelo responsável pela pesquisa ou aula.

No portal da UNIFRAN (<https://www.unifran.edu.br/comite-de-etica-em-animais>) há normas e documentos obrigatórios para a submissão. Os projetos devem ser encaminhados com 10 dias de antecedência da reunião, respeitando prazos para avaliação do relator.

# PROGRAMAÇÃO PARA 2021

- XIII Encontro do Comitê de Ética em Pesquisa com Seres Humanos;
- I Encontro da Comissão de Ética no Uso de Animais;
- Oficinas e Palestras para alunos, docentes e pesquisadores durante o ano;
- Treinamentos e orientações de acordo com a necessidade de cursos;
- Participação em reuniões de coordenadores;
- Participação em eventos da Universidade que envolvem pesquisa (Encontro de Iniciação Científica, Semana de Planejamento e Jornadas);
- Continuidade à participação no Projeto de Qualificação dos Comitês de Ética em Pesquisa – CONEP;
- Participação em eventos e reuniões oferecidos pela CONEP ou por outros CEPs que visem a qualificação dos membros do CEP.



# AGENDA DE REUNIÕES 2021

CEP/UNIFRAN



CEUA/UNIFRAN



## FALE CONOSCO

Secretária: Larissa Oliveira Garcia  
(0xx16) 3711-8904 | (016) 99463-1154 (apenas Whatsapp)

Atendimento: segunda a sexta-feira, 8h às 12h  
Dependências da Clínica de Psicologia/Fonoaudiologia da UNIFRAN  
cepe@unifran.edu.br | ceua@unifran.edu.br

