

- Avaliação Institucional -  
Comissão Própria de Avaliação - CPA

## Resultados Gerais da Avaliação do Fórum Docente – 2021/2

### Professores Avaliando:

#### Índices de participação:

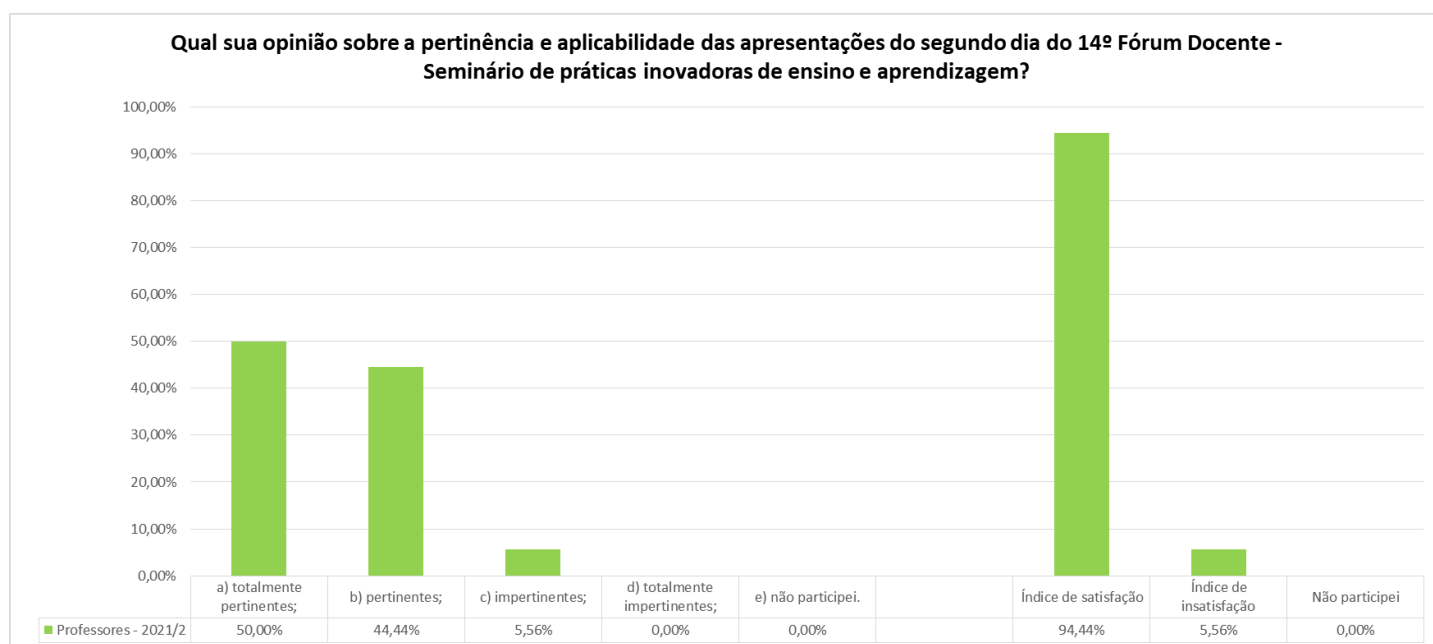
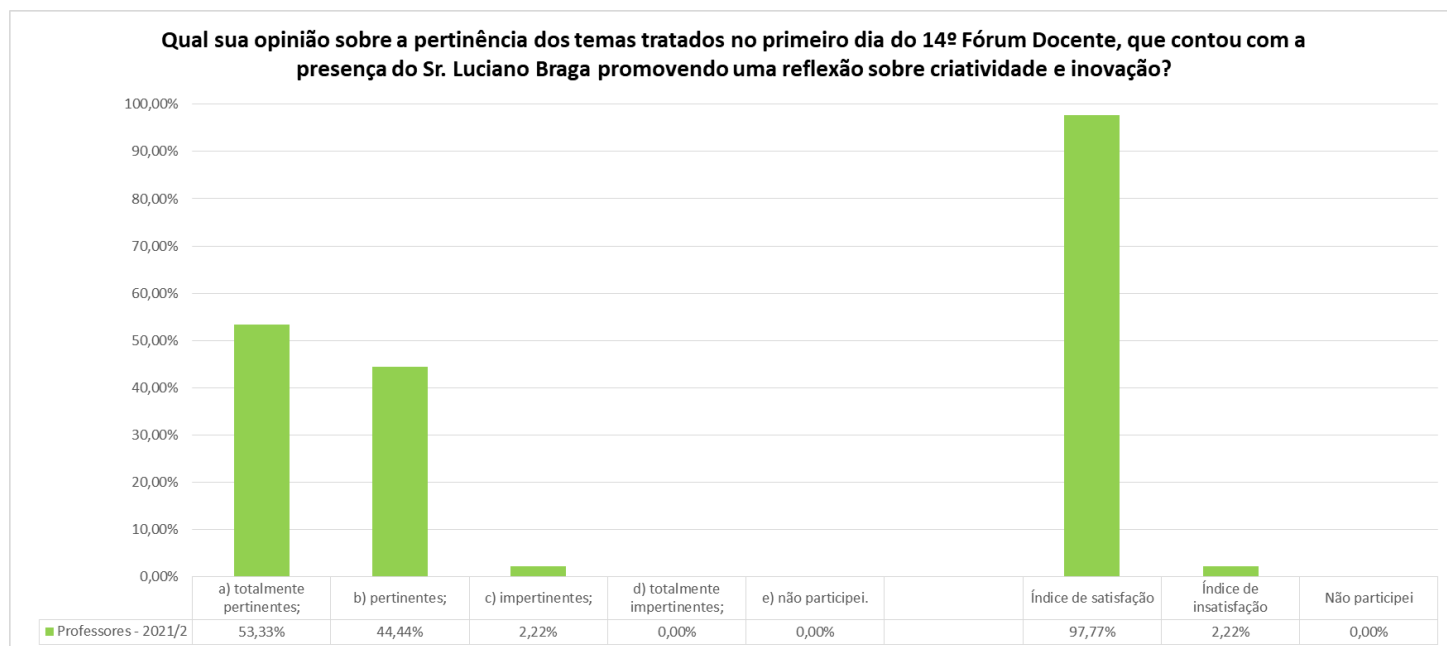
Ano	Total de Professores	Participaram	% de participação	% Erro Amostral
2020/2	275	143	52,0%	5,8%
2021/1	274	92	33,6%	8,5%
2021/2	256	90	35,2%	8,5%

#### Critérios de análise:

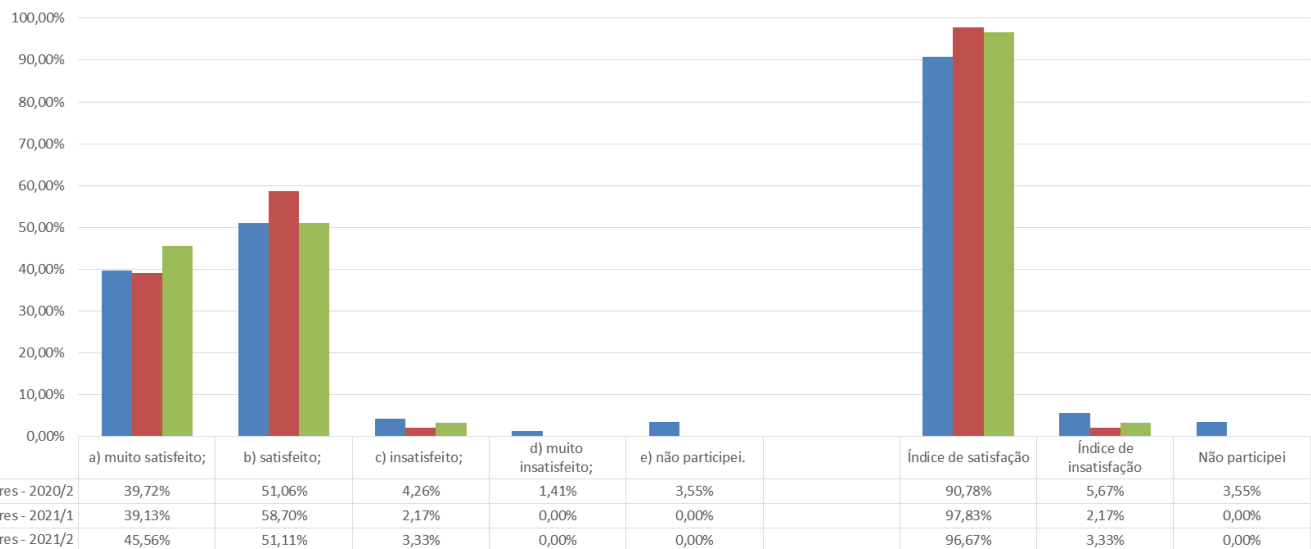
- 1) **Critério de validação da amostra:** Deve atingir o percentual igual ou superior a 50% de participação, ou 3 pontos percentuais de erro amostral;
- 2) **Critério de satisfação:** Corresponde a somatória das alternativas de satisfação “a” e “b” que deve resultar no percentual igual ou superior a 60%. Percentual inferior a este índice é considerado um aspecto a ser observado pelos gestores.

## Resultados Quantitativos:

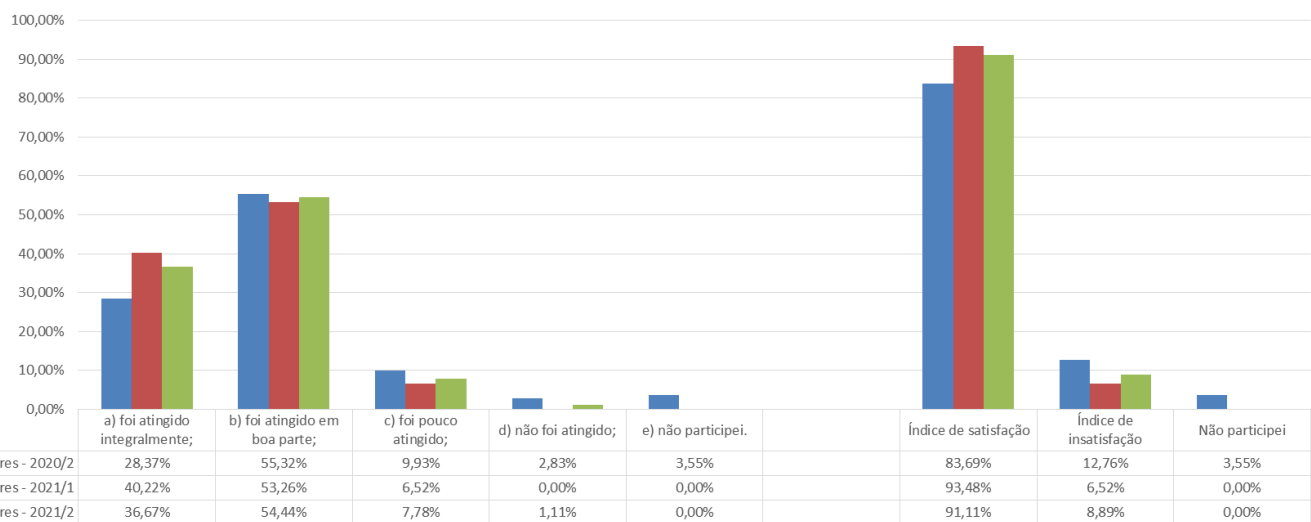
### Indicador: Sobre o 14º Fórum Docente



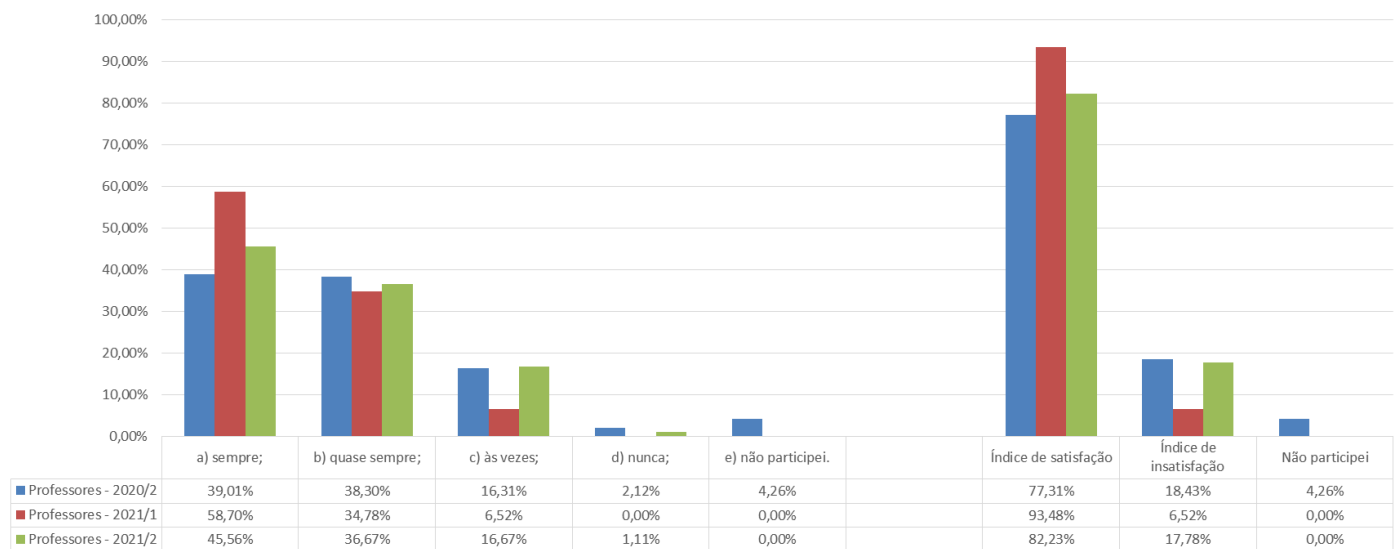
**Qual seu grau de satisfação quanto à forma como foram conduzidas as atividades desenvolvidas no Fórum Docente?**



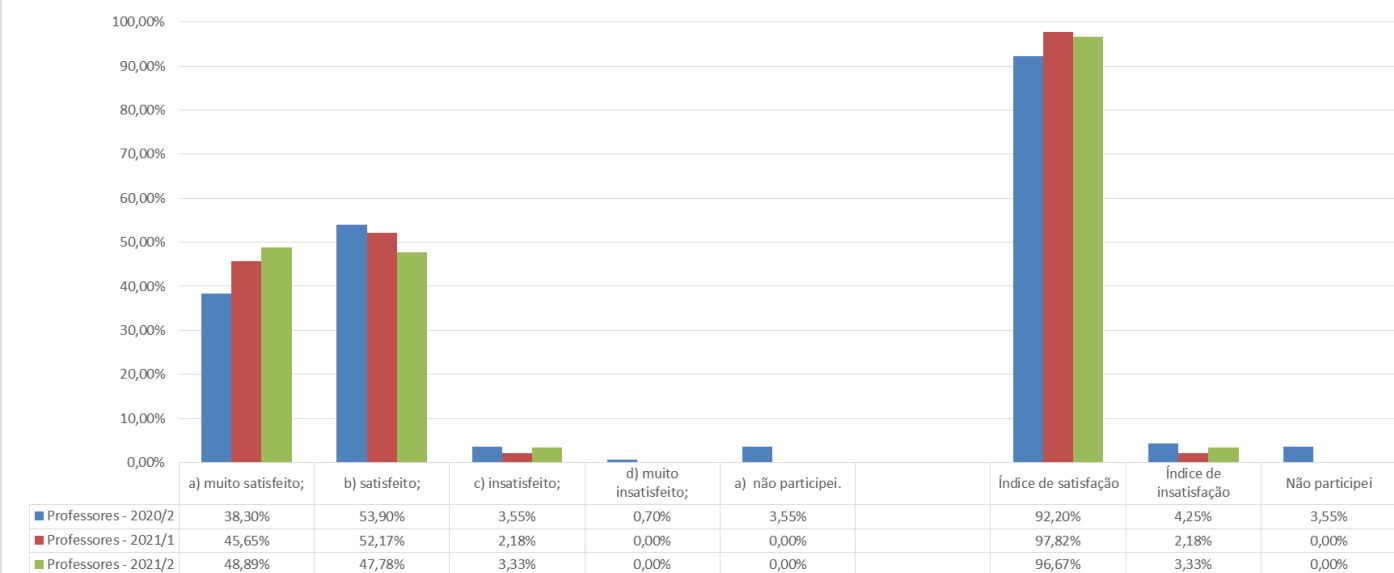
**Um dos objetivos do Fórum Docente é a integração do corpo docente para planejar ações que possibilitem maior envolvimento com o curso e concorram para a excelência da formação do futuro profissional. Opine sobre o alcance desse objetivo.**



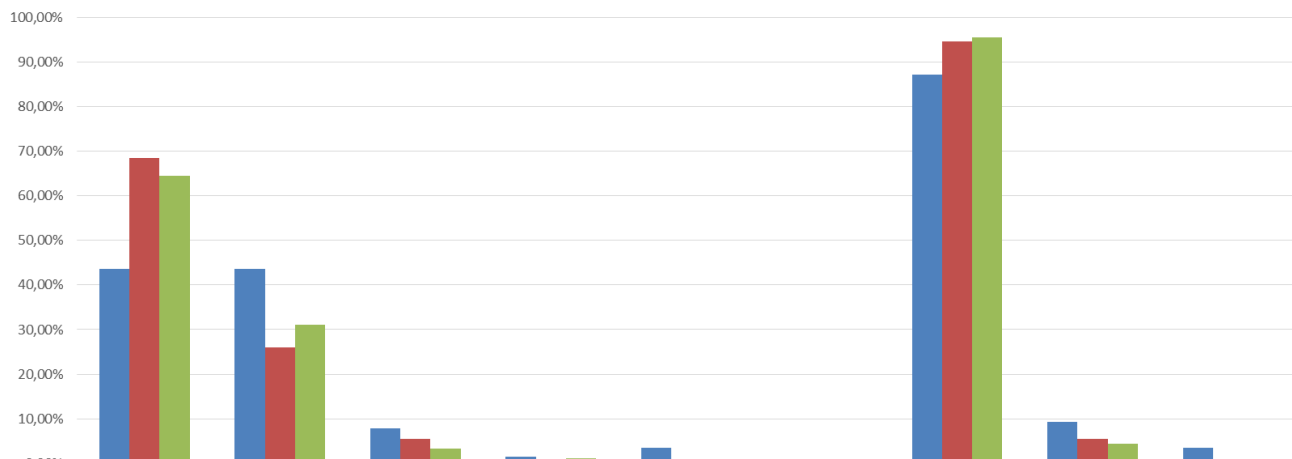
**As questões discutidas durante o Fórum Docente resultaram em propostas / sugestões para a melhoria dos cursos e da Instituição?**



**Qual seu grau de satisfação em relação ao formato e a organização do Fórum Docente?**



### No geral, como você classificaria o evento (Fórum Docente)?



	a) muito satisfeito;	b) satisfeito;	c) insatisfeito;	d) muito insatisfeito;	e) não participei.		Índice de satisfação	Índice de insatisfação	Não participei
Professores - 2020/2	43,57%	43,57%	7,86%	1,43%	3,57%		87,14%	9,29%	3,57%
Professores - 2021/1	68,48%	26,09%	5,43%	0,00%	0,00%		94,57%	5,43%	0,00%
Professores - 2021/2	64,44%	31,11%	3,33%	1,11%	0,00%		95,55%	4,44%	0,00%